

ずっと快適、もっとしあわせ

# 軟水生活

Vol.34

NAN-SUI-INTERVIEW  
株式会社 清水屋  
(愛媛県)

NAN-SUI-SPECIAL  
マスク肌荒れ、  
かぶれにご用心

♪ ああ だから こんな時は  
肌も大事にしたい～♪



## 軟水生活のひろば

掲載しきれなかったおたよりは公式ホームページ、  
公式Facebookページ、その他の販促物でもご紹介していく予定です。  
ぜひチェックしてください！(見出しは編集室で作成しています)

### ● おにぎり名人の秘密

ご近所さんとBBQをする時、うちがいつもおにぎり係。お米は全く同じですが軟水のおかげか「るーちゃん」が作るおにぎりは本当においしい♥と毎回必ず褒められます!!軟水「神」です!!

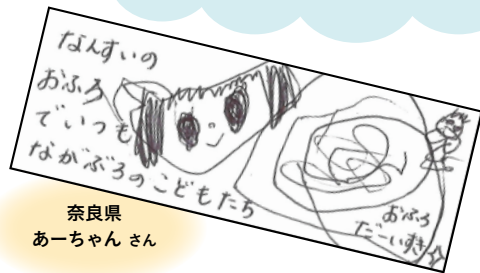
山口県 るーちゃんさん

### ● 新しい家族もサラサラヘアに

5月から我が家に犬(ワン)ちゃんがやってきました。家族が増え楽しく過ごしています。軟水生活のおかげで犬ちゃんもサラサラヘアでおいしいお水に大満足です。

京都府 京香さん

愛知県  
SA.Miさん



奈良県  
あーちゃんさん



宮城県  
まさびよさん



三重県  
せいじろう5さん



愛媛県  
のんさん



奈良県  
ととandららさん



『軟水生活』では、本誌やお使いの商品へのご意見、ご感想、ご質問、さらにイラストやペットの写真などを募集しています。P5に付属のはがきをご利用いただくか、下記のFAX、メールにお寄せください。  
FAX : 089-960-4319 メール : nansui\_life@miuraz.co.jp

公式ホームページ  
<https://www.nansui.jp>

公式 Facebook ページ  
<https://www.facebook.com/nansuiseikatsu/>

サンキュー ヒフヨウゴ  
0120-39-1245

【受付時間】平日9:00~12:00 13:00~17:00  
時間外は留守番にて承っております。

三浦工業株式会社

〒799-2696 愛媛県松山市堀江町7番地

2021.04

ずっと快適、  
軟水生活  
もっとしあわせ



1960年に創業した株式会社清水屋は、愛媛県内でクリーニング&コインランドリー店を展開しています。2020年にリニューアルした若宮店にはミウラの軟水器を導入。“お客様のニーズに応えること。お客様の声を聞くこと”をモットーに時代に合わせた改革を進める清水社長に、軟水導入のきっかけや実感していることなどをお聞きました。

※感染症対策を十分に実施した上でインタビューを行っています。マスクは撮影時のみ外しています。



[お話を伺ったのは]  
株式会社 清水屋  
代表取締役 清水栄治さん

## 「環境に優しい洗剤に硬度1mg/L以下の軟水がピッタリはまりました」

### 地元で愛される老舗クリーニング店

清水屋は先代の父親が約60年前に創業したクリーニング会社です。当初はリーズナブルな価格を売りにした取次クリーニング店として開業しました。地元のお客様にご愛顧いただき、徐々に店舗数を増やし、工場を設け、現在は愛媛県内に90の営業店舗と4つのクリーニング工場を展開しています。

### 新しいクリーニング屋の価値を創造する

先代から会社を引き継いだ後、2、3年前から“現代”のお客様にあわせたブランドリニューアルを進めています。品質、ハイクオリティな先進技術、丁寧な対応にさらにこだわるとともに、お客様の細やかな感性にお応えする店であるべきだと考え、ブランドイメージを一新させています。ホームページを作り替え、店舗や工場も明るく清潔

でオシャレに改装しました。日本のクリーニングの歴史は「衣類を清潔に保つ」という目的から発展しました。これからのクリーニング、清水屋が提供するの「オシャレを楽しむために、お洋服のコンディションをいかに回復させるか」という価値です。私たちは、クリーニング業もファッション業界の一員であるという意識を持ち、洋服のお直しなども含め、ファッションのトータルメンテナンスをご提供します。オシャレで人生を楽しむお客様にあふれ、スタッフとお客様が共に幸せを増幅し合える企業を目指します。

### 軟水との出会いは洗剤の共同開発で

洋服のトータルメンテナンスを考えるうえで、ご家庭での洗濯も非常に大きなウェイトを占めています。清水屋は、健康や自然に配慮したホテルを認



1・2・3 「SHIMIZUYA Laundry Soap」と軟水を使用するコインランドリー 4 クリーニングは洋服の特性などにあわせて多彩なコースやオプションを用意している 5 カフェのような外観の愛媛県大洲市の若宮店 6・7 オリジナルランドリーソープのほかオリジナルのブレンドコーヒー、ベルリンでコインランドリーを展開する「Freddy Leck sein Waschsalon」のオシャレな雑貨も販売。ランドリーソープはオンラインショップでも購入可



証する「<sup>ビオ ホテル ジャパン</sup>BIO HOTELS JAPAN」と福岡県にあるオーガニックコスメブランド「バルセイユ」に協力をいただき、100%自然由来の成分にこだわった身体にも環境にも優しい石けんベースの洗濯用液体洗剤「SHIMIZUYA Laundry Soap」を開発しました。開発にあたっては、ベースの石けんと軟水が特に好相性と知り、まずは自宅に三浦工業の軟水を導入。水回りに水垢や石けんカスが残らないので、掃除の回数が格段に減ったことにとっても驚きましたね。洗剤やシャンプーなどの泡立ちも良いので節水にもなり、環境に優しいと感じています。その後、「SHIMIZUYA Laundry Soap」を使うコインランドリーにも軟水を使うようになりました。

### 今後も環境に配慮したサービスを

軟水の効果を実感したことで、より環境への意識が高まりました。これからもより一層環境や身体に優しいサービスを提供していきます。今年4月からは、遠方のお客様でも利用できる、インターネットを使ったクリーニングを始める予定です。



「SHIMIZUYA Laundry Soap」には地元愛媛県でオーガニック栽培されたミカンのエキスも配合しています。精油を使用することで、香りが良いだけでなく、殺菌・消臭効果を高めています。



清水屋  
<https://shimizuya-cleaning.com/>

NAN-SUI-INTERVIEW 募集中 軟水にしたきっかけ、良かったことをメールでお寄せください。 nansui\_life@miuraz.co.jp



# マスク肌荒れ、かぶれにご用心

新しい生活様式が浸透し、マスクが手放せなくなりました。そこで困るのがマスクによる肌荒れや、かぶれです。その原因、対策を紹介します。

## マスクで肌が荒れる、かぶれる理由

マスクで肌が荒れる、かぶれる原因は摩擦と乾燥です。マスクが肌に接触する部分は摩擦による刺激で肌荒れやかぶれなどの皮膚炎が起きやすくなります。また、マスクをしている間は呼吸に含まれる水分から肌は乾燥しませんが、その肌が蒸れた状態でマスクを外すと皮膚が一気に乾燥してしまいます。これにより肌トラブルを招いてしまうのです。肌が荒れて、かぶれてしまってもマスクをしないで外出をするわけにはいきません。早めのケアが肝心です。気になる症状があるときは、皮膚科に診てもらいましょう。

### 原因① 摩擦



### 原因② 乾燥



## 今すぐできる予防策

一番大切なのはマスク装着部のまめなスキンケアです。



- 1 マスク装着前に保湿クリームなどのスキンケアを行う。
- 2 口回りなどの汗や汚れをこまめに拭き取る。
- 3 やさしく洗顔し清潔に保つ。保湿を心掛ける。

過去に「軟水生活」で紹介した関連記事はこちらからご覧ください



Vol.1 「乾燥肌にさようなら」

資料:公益社団法人日本皮膚科学会『接触皮膚炎診療ガイドライン 2020』、厚生労働省「新型コロナウイルス感染症について」(https://www.mhlw.go.jp/stf/seisakunitsuite/bunya/0000164708\_00001.html)、東京医科歯科大学医学部附属病院「マスクかぶれ予防法」(http://www.tmd.ac.jp/medhospital/topics/covid-19-mame/hifuka\_kabure.html)

ちょっと話したい! 軟水のこと

突然コーヒーに凝りだしたダンナ。軟水のおかげでおいしく入れられてるみたいです。

(埼玉県 コーヒーおじさん さん)

## 美肌に重要な成分「セラミド」と硬度1mg/L以下の軟水との関係に着目

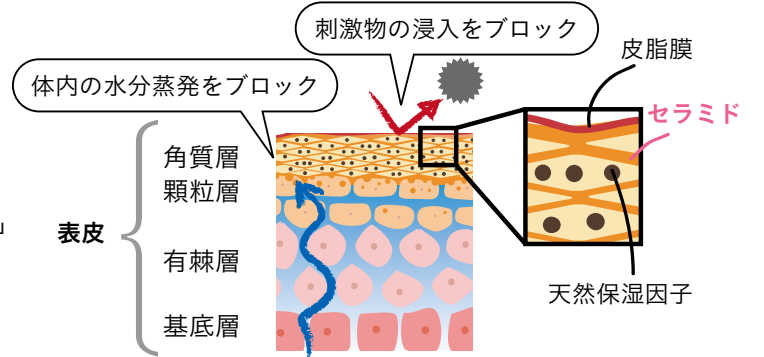
美肌づくりに欠かせないのが皮膚のバリア機能。皮膚のうるおいを維持するとともに、細菌などの異物侵入を防いでくれます。

### 皮膚バリア機能とは…?

表皮のいちばん外側の角質で、

- ①細胞間を埋める「セラミド」
- ②角層細胞内の「天然保湿因子」
- ③角質表面の「皮脂膜」

により、バリア機能を発揮します。

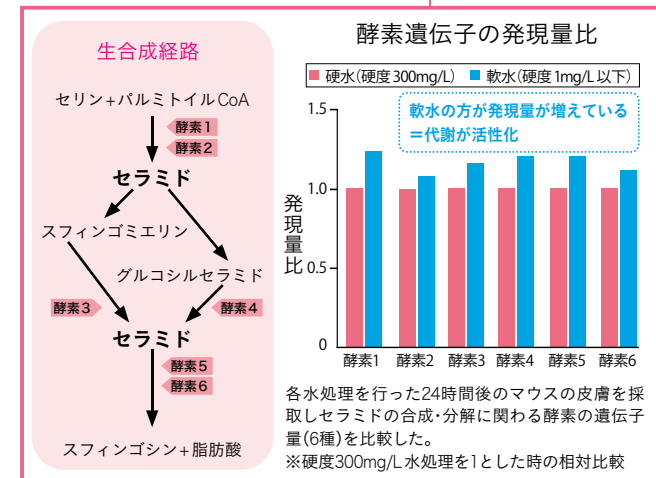
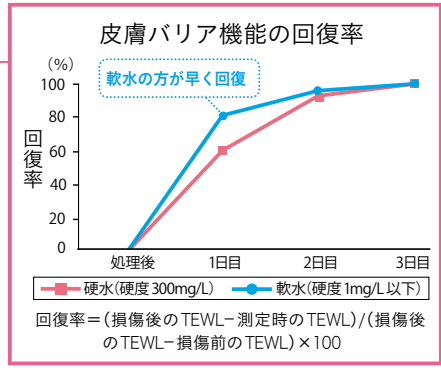
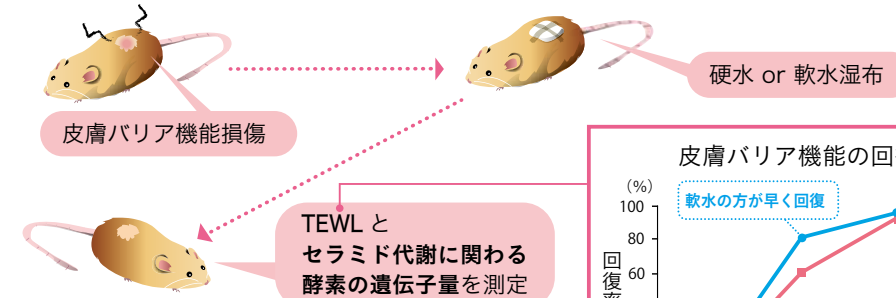


皮膚(角層)のバリア機能の重要な因子の一つが、水と結びつく性質を持つセラミドです。そこで、皮膚バリア機能を損傷させたマウスを用いて、回復過程における水処置の影響をセラミドに着目して検証。このバリア機能を判断する目安には経表皮水分蒸散量 (TEWL) という数値を使用しました。TEWL は角層から逃げていく水分量を示した数値で、この数値が低いと皮膚バリア機能が低いといえます。

また、セラミドはいくつかの合成・分解(代謝)経路が存在します。その経路に作用する酵素に着目し、代謝機構に軟水が与える影響を検証しました。

### 軟水の皮膚バリア機能回復効果の検証

アセトン-エーテル処置により皮膚バリア機能を損傷させたマウスに硬水(硬度300mg/L)の水または軟水を染み込ませた脱脂綿を1分間貼り付け、自然乾燥させるという処置を1日2回行い、TEWLの回復率とセラミド代謝に関わる酵素の遺伝子発現量を比較した。



結果、軟水処置によってセラミド代謝に関わる酵素の遺伝子発現量が増えて代謝が活性化していることがわかり、早期の皮膚バリア機能の回復効果が示唆されました。

ミウラの軟水は皮膚バリア機能の回復にもいいんだね!





# ナンスイカ 劇場

## ナンスイカのお友達大募集!

不思議なフシギなナンスイカ。次号以降も、ご近所さんたちが登場予定ですが、まだまだ友達が少ないのだとか。つきましては、皆様からナンスイカのお友達(イラスト)を大募集します。はがきにお送りください。お友達候補は随時『軟水生活』や公式Facebookページで紹介し、その中から「ナンスイカ劇場」に登場する場合があります。

### その9 冬物をクリーニング



ニャンスイは神奈川県MFさんの作品をもとにしています。ご応募ありがとうございます!

著作権の取り扱い  
お送りいただいた作品にかかる一切の権利は三浦工業に帰属し、作者は作品に関して著作権・著作者人格権を行使しないものとします。

## ナンスイカ図鑑

No.009  
ニャンスイ

ナンスイカファミリーと仲良くしたいと思っ  
いたずらっこ



座右の銘  
猫の手も借りたい  
口癖  
にゃんと  
好きな食べ物  
カニカマ

## ミウラのあんなとこんなこと

### ミウラの軟水は、ミウラグループ内でも活躍しています

ミウラグループのミウラジョブパートナーは、2017年に障がいのある方の雇用促進を目的に特例子会社の認可を受けました。本社内の施設の清掃・点検・メンテナンスをはじめ、製造現場で着用する作業着の洗濯など、ミウラグループ内の快適できれいな職場作りのサポートを行っています。作業着の洗濯にはミウラの軟水を使用しています。当初、指定の洗剤量を入れ泡だらけになり驚いたのだとか。今は汚れのひどい作業着も洗剤量を減らして洗濯しているそうです。洗剤量を減らしても洗い上がりはきれい、環境負荷の軽減と環境保全にも貢献しています。



## 天然の軟水スポットに出会う



熊本県阿蘇郡産山村田尻14-1

### 池山水源 硬度26mg/L

熊本県と大分県にまたがるくじゅう連山の麓でコンコンと湧く池山水源。毎分30tの豊富な湧水量を誇ります。一帯は樹齢200年以上といわれる巨木や樹木が囲み、湧水池中央には“水神様”が祀られています。環境省の名水百選の一つです。

## ぬりえ 紹介コーナー (vol.30より)



(愛媛県 かりねさん)



(京都府 FSさん)



(滋賀県 てらゆいさん)

## 第3回 ゴールドあい水泳教室

オリンピック金メダリスト  
柴田亜衣さんが  
水泳の悩みを  
解決!!!

柴田 亜衣(しばた あい)

福岡県生まれ。鹿屋体育大学卒。アテネ五輪の800m自由形で、日本人女子自由形選手として初となる金メダルを獲得。北京五輪後に引退し、現在は講演会やイベントなどで幅広くスポーツの振興・普及活動に携わっている。



Q どうやったらキレイに泳げますか?

(栃木県 めぐめぐさん)



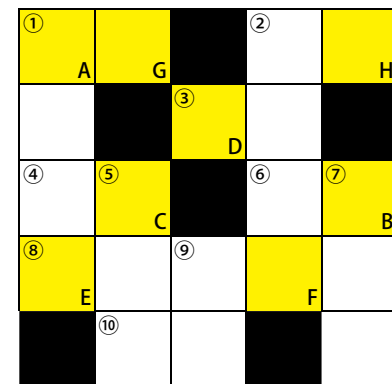
A 日本選手権などでトップスイマーの泳ぎを見てみると、とてもキレイな泳ぎをしていますよね。でも、腕の回し方や呼吸の仕方、キックの打ち方は選手それぞれ違います。では、トップスイマーたちに共通しているのは何でしょうか? 答えは「姿勢」。身体がすごく浮いた状態で、真っすぐなキレイな姿勢で泳いでいるから、泳ぎがとてもキレイに見えるんです。ですからキレイに泳ぐためには、まず姿勢を見直してみましょう。両手を合わせて腕を頭の上に伸ばしたストリームラインという姿勢が、正面から見ても、横から見ても真っすぐになっていますか? 鏡を見ながら姿勢をチェックして、その真っすぐな姿勢を水中でも意識して泳いでみてくださいね。

## プレゼント 当たるかも 軟水クロスワード

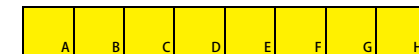
クロスワードパズルを解いて、A~Hに当てはまる文字をアルファベット順に並べると、ある言葉が出てきます。答えをはがきに書いて送ってください。正解者には抽選でプレゼントが当たります。ぜひご応募を!

- よこのかぎ
- ① ペットにあげる食べ物や生き物の食糧のこと。
  - ② ●●車、●●天地、●●じゃが
  - ③ 贈答品に添える飾りのこと。漢字では熨斗。
  - ④ 黒●●、ソラ●●、インゲン●●
  - ⑤ しびれて感覚がなくなること。
  - ⑥ たらこをトウガラシに漬けて熟成したものです。
  - ⑦ 円形のこと。日の●●、●●暗記、●●坊主。

- たてのかぎ
- ① 大豆を完熟前に収穫したもの。塩ゆでにしておつまみに。
  - ② 獅子頭をかぶって踊る民俗芸能。
  - ③ ラーメンなどに入れるタケノコの塩漬。
  - ④ 空中を飛んで進むこと。●●●機、宇宙●●●土。
  - ⑤ 酒やしょうゆなどを入れて蓄えておく木製の大型容器。



ヒント 今月号のプレゼントは...



VOL.34は合計3名様にA賞・B賞いずれか選べるプレゼントです。

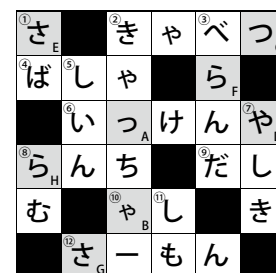
A賞 P1-2で紹介の「SHIMIZUYA Laundry Soap」2本  
B賞 愛媛県八幡浜市の杉本果樹園「八寿みかんジュース」(720ml) 2本

締め切りは2021年6月30日(水)消印有効。ご応募には、付属のはがきをご使用ください。正解者の中から厳正な抽選のうえ当選者を決定します。当選者の発表は商品の発送をもって代えさせていただきます。



前号Vol.33の答え

つや、つや、さ、ら、さ、ら



## ぬりえ 紹介コーナー (vol.30より)



(愛知県 りゅうのさん)



(静岡県 まなさん)



(山口県 たむらともかさん)